



BLINDS  
TO GO®

## Deluxe Roller+ Shade Installation Guide



LE MARCHÉ  
DU STORE™

Guide d'installation d'un store+ de luxe

Guía de instalación persiana+ de lujo



# WARNING

**STRANGULATION HAZARD:** Young children can be strangled by cords. Immediately remove this product if a cord longer than 22cm or a loop exceeding 44 cm around becomes accessible.

# MISE EN GARDE

**RISQUE D'ÉTRANGLEMENT :** Les enfants en bas âge peuvent s'étrangler avec des cordes. Enlevez immédiatement ce produit si une corde mesurant plus de 22 cm devient accessible ou si le contour d'une boucle de plus de 44 cm devient accessible.

## Mounting options

**Inside mount:** Blind is mounted inside the window frame.

**Outside mount:** Blind is mounted either on or outside the window frame.

**Note:** Mounting screws provided are suitable for most mounting surfaces. See below for additional suggestions.

**For wallboard or plaster:** Use hollow wall anchors for added support.

**For concrete, stone, brick or tile:** Use an appropriate drill bit and appropriate anchors before fastening the screws.

**For metal surfaces:** Pre-drill holes before fastening the screws.

## Options d'installation

**Installation à l'intérieur du cadrage :** Le store est installé à l'intérieur du cadrage.

**Installation à l'extérieur du cadrage :** Le store est installé sur ou à l'extérieur du cadrage.

**Avis :** Les vis fournies peuvent être utilisées pour l'installation sur la plupart des surfaces. Voici quelques conseils s'appliquant à certains types de surfaces.

**Pour les panneaux de gypse ou le plâtre :** Utilisez les chevilles d'ancrage (fournies) pour obtenir un support additionnel.

**Pour le béton, la pierre, la brique ou la céramique :** Utilisez une perceuse avec des mèches appropriées de même que les chevilles d'ancrage appropriées avant de poser les vis.

**Pour les surfaces métalliques :** Percez des trous avant de poser les vis.

## Opciones de instalación

**Montaje interior:** La persiana es montada dentro del marco de ventana.

**Montaje exterior:** La persiana es montada fuera del marco de la ventana.

**Nota:** Los tornillos de montaje provistos son adecuados para la mayoría de las superficies. Para notas adicionales vea a continuación.

**Para paredes de cartón o de yeso:** Utilice anclajes de pared hueca (incluidos) para soporte adicional.

**Para concreto, piedra, ladrillo o cerámica:** Use una broca adecuada y anclajes adecuados antes de fijar los tornillos.

**Para superficies metálicas:** Taladre orificios antes de fijar los tornillos.

Tools Suggested,  
Outils suggérés,  
Herramientas  
recomendadas

Pencil, Crayon, Lápiz



Tape Measure,  
Galon à mesurer,  
Cinta métrica



Screwdriver,  
Tournevis,  
Destornillador



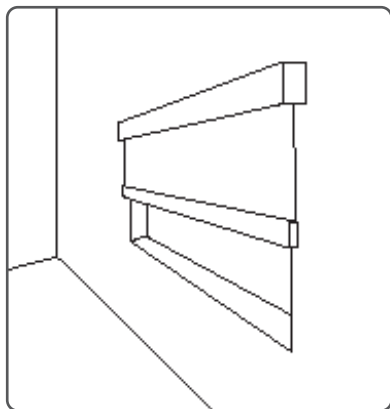
Level, Niveau, Nivel

Drill  
1/8" Phillips bit  
broca Phillips  
de 1/8"

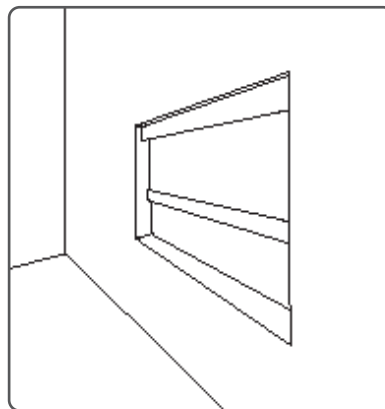


1/8 po mèche  
« Phillips »

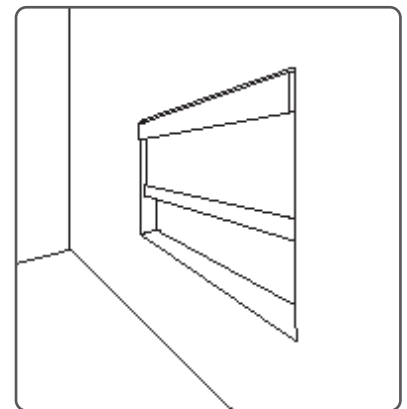
## Mounting / Montage / Montaje



Outside mount  
Extérieur du cadrage  
Montaje exterior



Inside mount  
Intérieur du cadrage  
Montaje interior



Partial inside mount  
Intérieur du cadrage partiel  
Montaje interior parcial

Open Roll



**Mounting Brackets**  
Quantity: 2

**Support**  
Quantité : 2

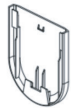
**Soportes de montaje**  
Cantidad: 2



**Screw Covers**  
Quantity: 2

**Couvercle de support**  
Quantité : 2

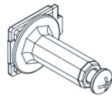
**Cubiertas de tornillos**  
Cantidad: 2



**Bracket Covers**  
Quantity: 2

**Couvercle de support**  
Quantité : 2

**Cubiertas de soporte**  
Cantidad: 2



**Idler Pin**  
Quantity:

**Axe de renvoi**  
Quantité :

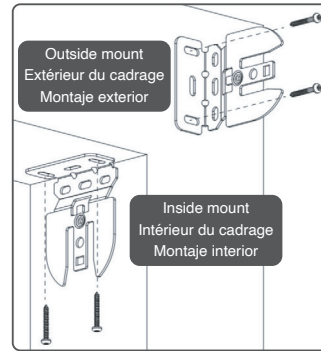
**Soporte tensor**  
Cantidad:



**Screws & Anchors**  
Quantity: 2 each per bracket

**Vis & chevilles**  
Quantité : 2 pour chacun des supports

**Tornillos y Anclajes**  
Cantidad: 2 de cada uno por soporte



Cassette



**Mounting Brackets**  
Quantity: 2 or more depending on width of blind

**Support**  
Quantité : 2 ou plus selon la largeur du store

**Soportes de montaje**  
Cantidad: 2 o más dependiendo del ancho de la persiana



**Mounting Bracket Shim**  
Quantity: 1  
For chain operated shade

**Supports Cale**  
Quantité : 1  
Pour stores avec chaîne

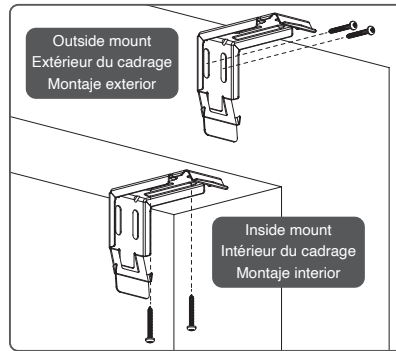
**Soportes de montaje cuna**  
Cantidad: 1  
Para persianas con cadena



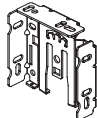
**Screws & Anchors**  
Quantity: 2 each per bracket

**Vis & chevilles**  
Quantité : 2 pour chacun des supports

**Tornillos y Anclajes**  
Cantidad: 2 de cada uno por soporte



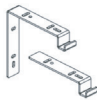
Fascia



**4" Fascia Brackets**  
Quantity: 2

**Support**  
Quantité : 2

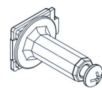
**Soportes de montaje**  
Cantidad: 2



**Mounting Brackets**  
Quantity: 2 or more depending on width of blind

**Supports Centraux**  
Quantité : 2 ou plus selon la largeur du store

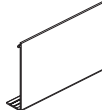
**Soportes de soporte central**  
Cantidad: 2 o más dependiendo del ancho de la persiana



**Idler Pin**  
Quantity:

**Axe de renvoi**  
Quantité :

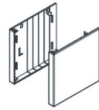
**Soporte tensor**  
Cantidad:



**Valance**  
Quantity: 1

**Valence**  
Quantité : 1

**Doselera**  
Cantidad: 1



**Valance Bracket Covers**  
Quantity: 2

**Couvercle de support pour valence**  
Quantité : 2

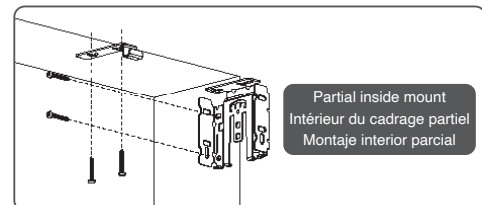
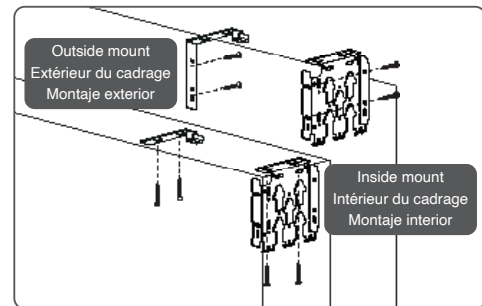
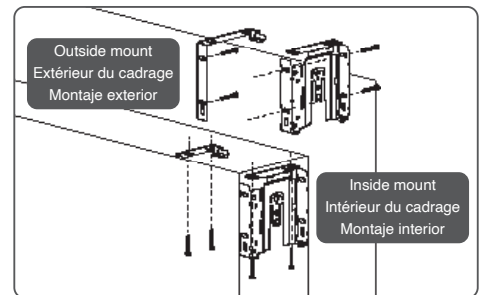
**Cubiertas de soporte**  
Cantidad: 2



**Screws & Anchors**  
Quantity: 2 each per bracket

**Vis & chevilles**  
Quantité : 2 pour chacun des supports

**Tornillos y Anclajes**  
Cantidad: 2 de cada uno por soporte

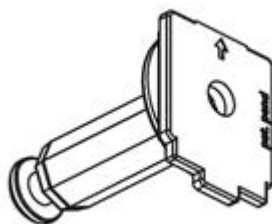


**5" Fascia Brackets**  
Quantity: 2

**Support**  
Quantité : 2

**Soportes de montaje**  
Cantidad: 2

ATTENTION/ATENCION

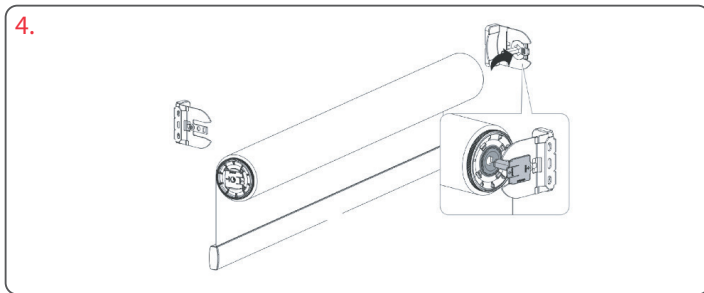
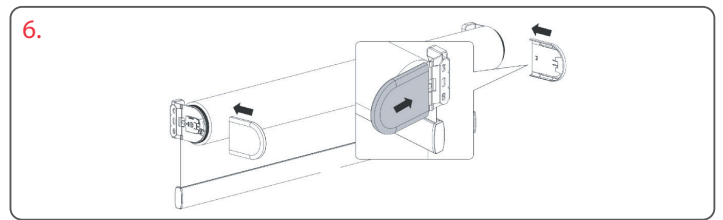
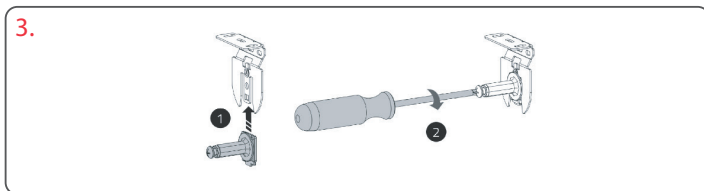
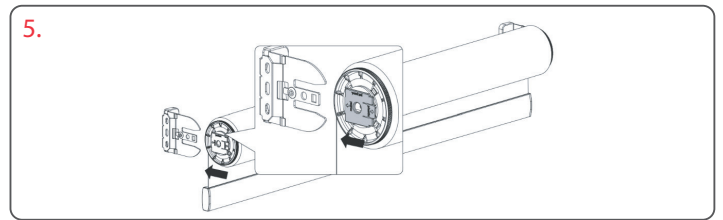
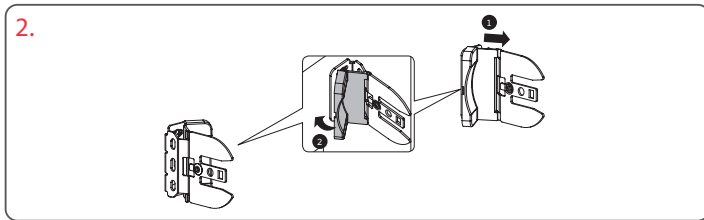
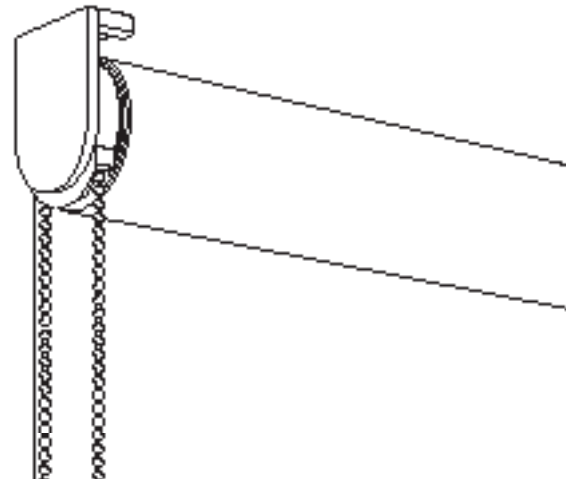
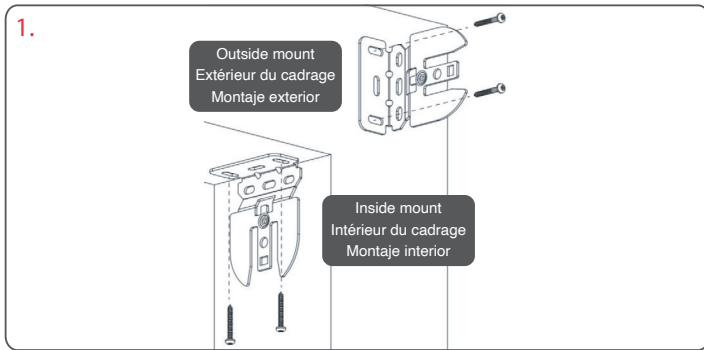


INSTALL THE PIN INTO THE BRACKET WITH THE ARROW POINTING UP AND THE TAB FACING DOWN.

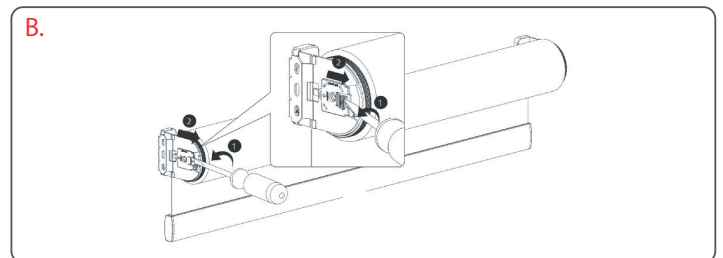
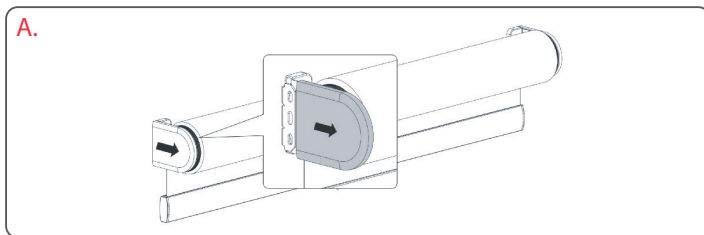
INSTALLEZ LA GOUPILLE DANS LE SUPPORT AVEC LA FLECHE POINTÉE VERS LE HAUT ET LA LANGUETTE VERS LE BAS.

INSTALE EL PASADOR EN EL SOPORTE CON LA FLECHA APUNTANDO HACIA ARRIBA Y LA PESTAÑA HACIA ABAJO.

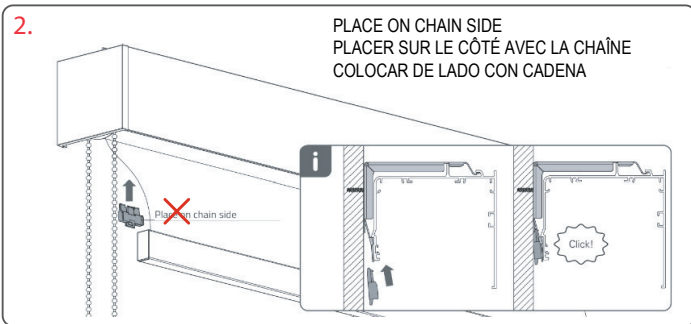
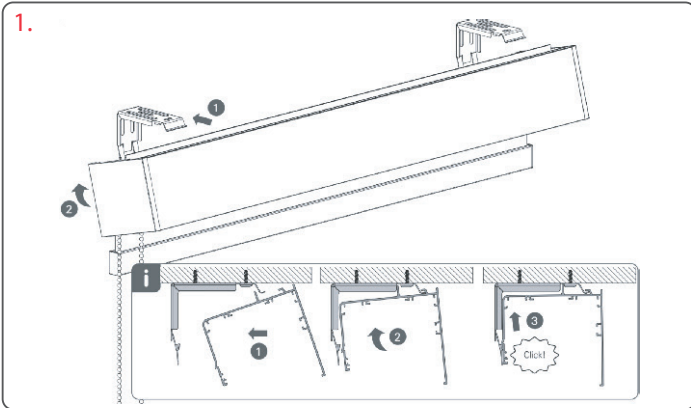
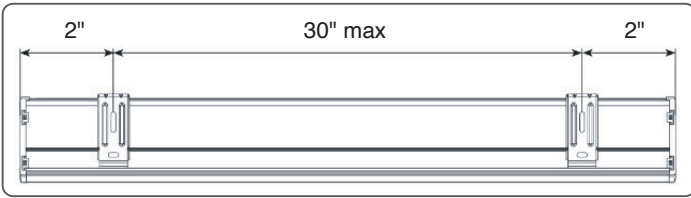
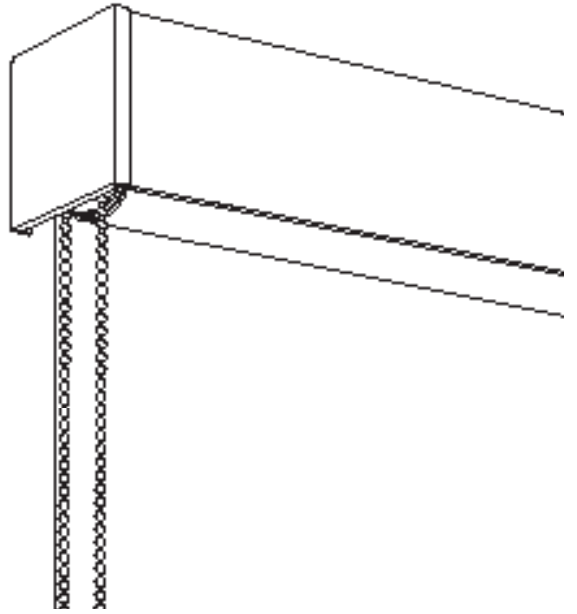
Installation Open Roll Shade  
 Installation des store de rouleau ouverts  
 Instalación de persianas de roilo abiertos



Remove / Démontez / Retire



Installation Shade with Cassette  
 Installation d'un store avec cassette  
 Instalación de persiana con casete



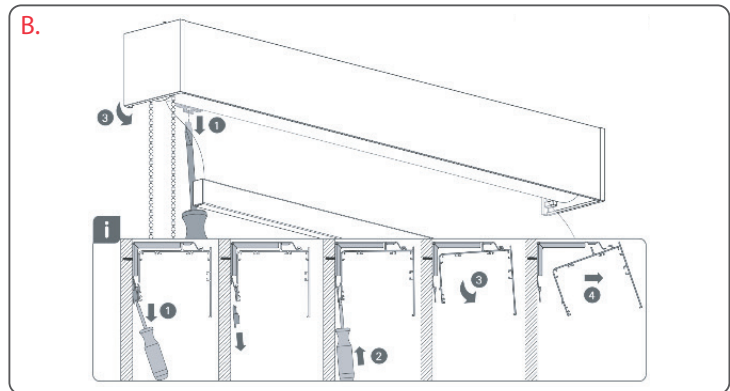
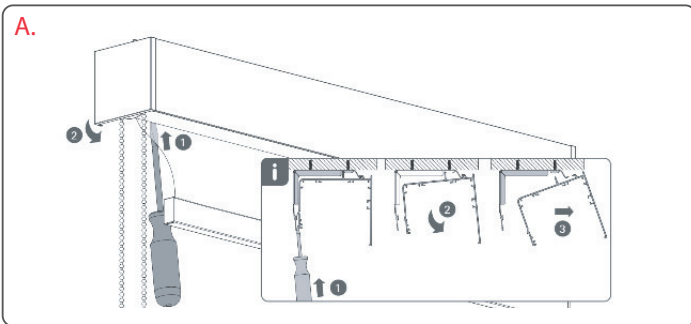
 A small image of a mounting bracket shim, which is a small, L-shaped plastic piece.
 

**Mounting Bracket Shim** For shades with chains, use one on the mounting bracket closest to the chain.

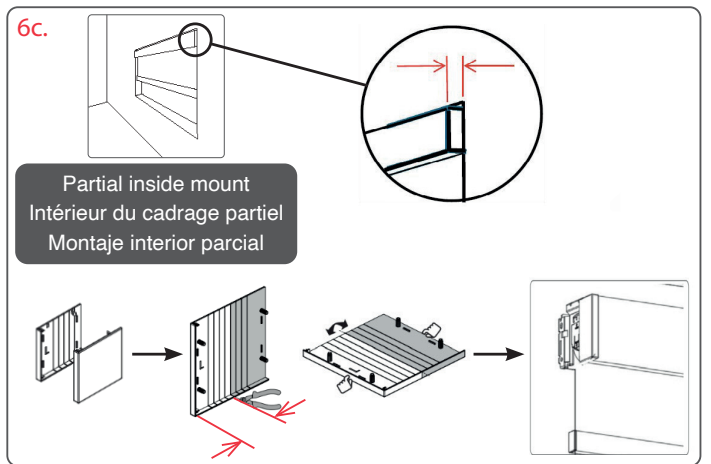
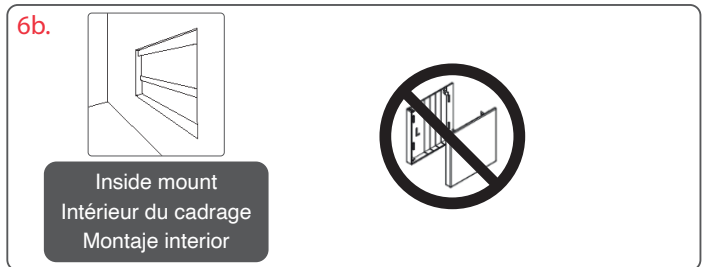
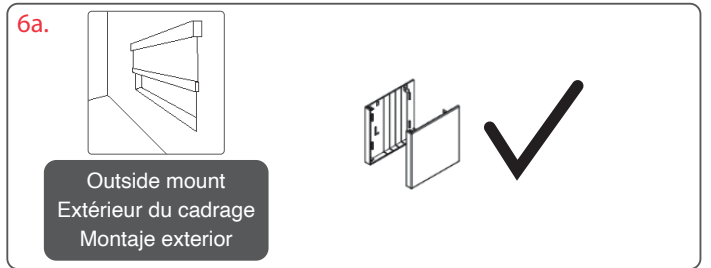
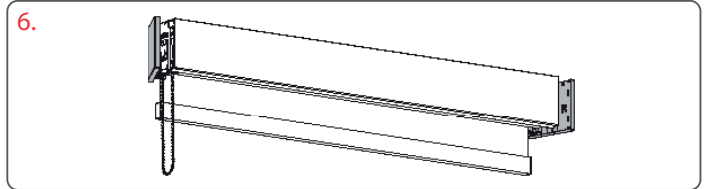
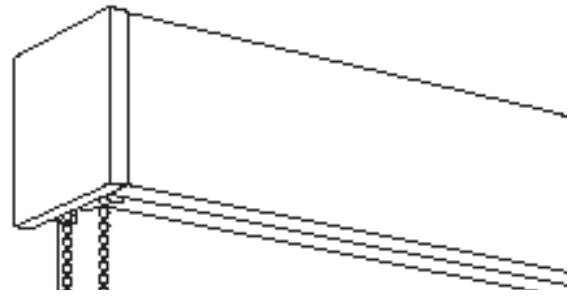
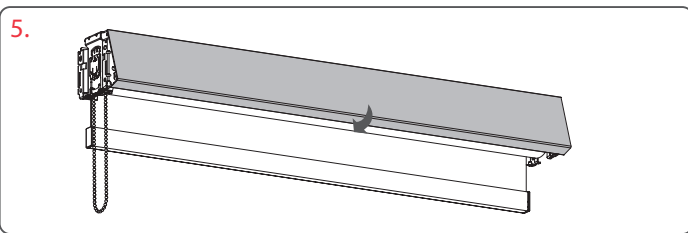
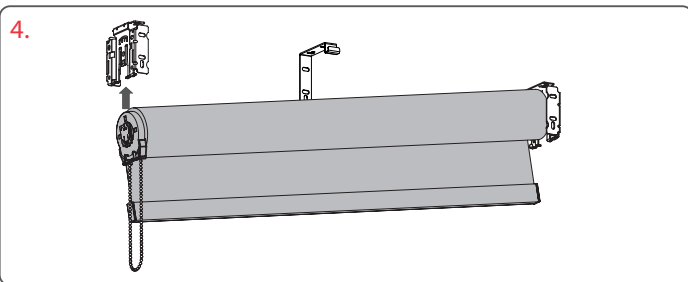
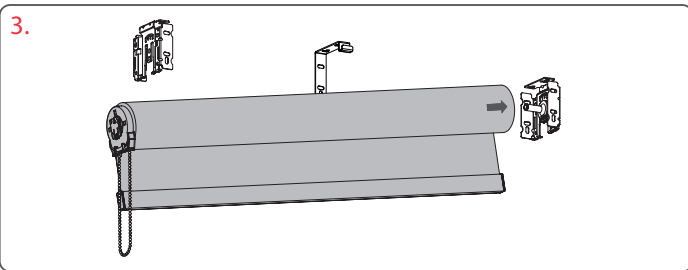
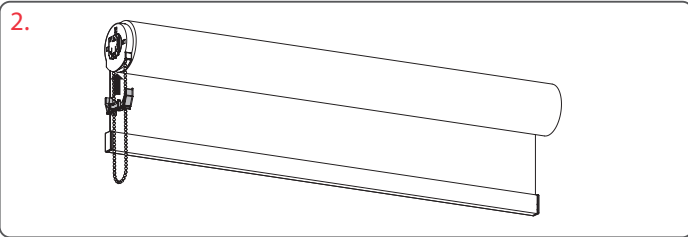
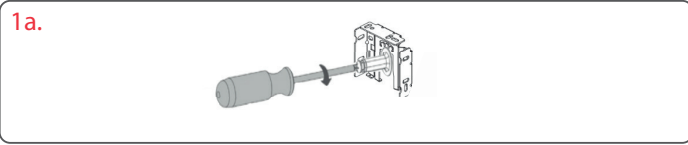
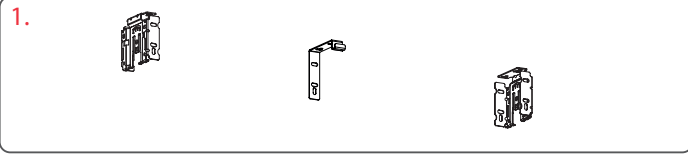
**Supports Cale** Pour stores avec chaîne, utilisez-en un sur le support de montage le plus proche de la chaîne.

**Soportes de montaje cuna** Para persianas con cadena, utilice uno en el soporte de montaje más cercano a la cadena.

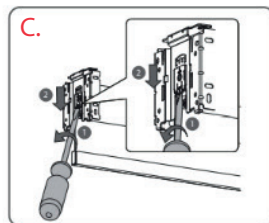
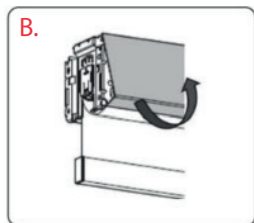
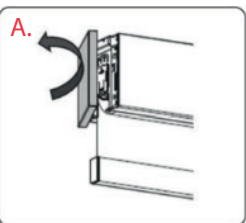
Remove / Démonter / Retire



Installation Shade with Fascia  
 Installation d'un store avec façade  
 Instalación de persianas con fascia



Remove / Démontez / Retire

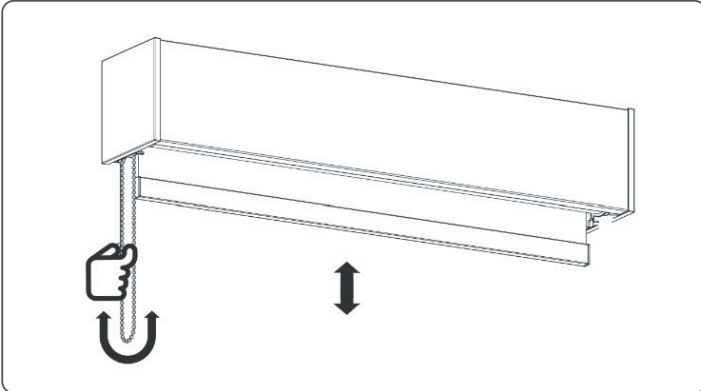


## Operation / Fonctionnement / Funcionamiento

Chain operated Roller Shade. (See pages 7-8 for Tension Device Installation.)

Stores avec chaîne. (Voir pages 7-8 l'installation du dispositif de tension.)

Persianas de cadena de cuentas. (Consulte las paginas 7-8 para la instalacion del dispositivo de tension.)

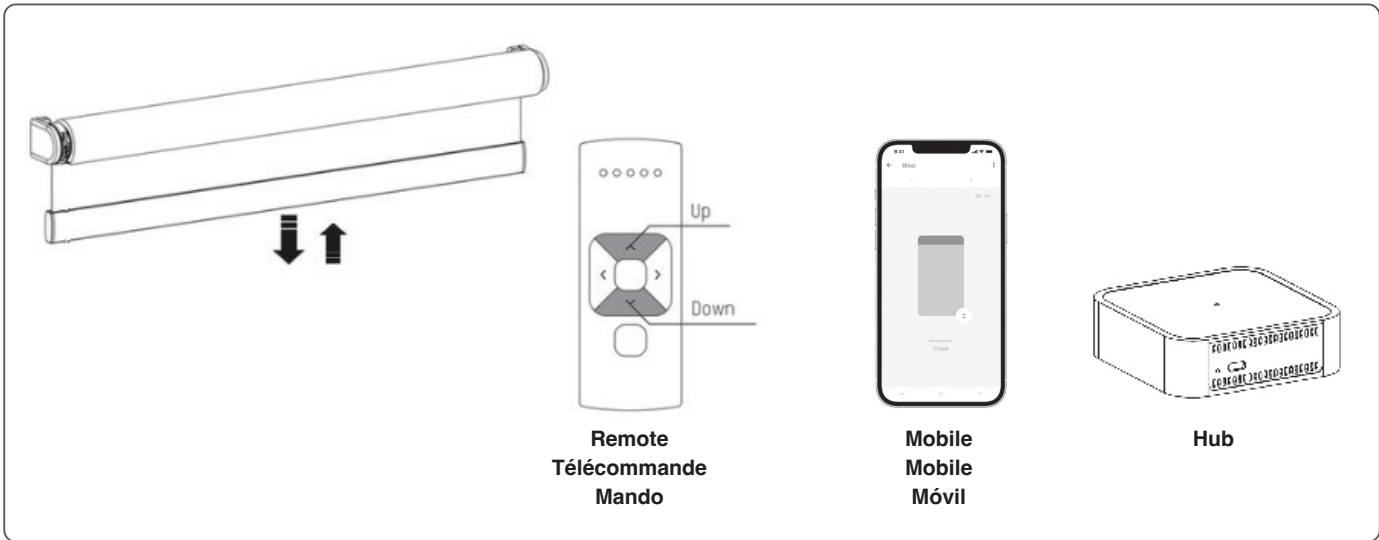


## Motorized Roller Shade / Store motorisé / Persianas motorizado

To operate motorized shade, refer to Programming Guide for Motorized Shades.

Pour faire fonctionner le store motorisé, référez-vous au Guide de Programmation pour stores motorisés.

Para operar la persiana motorizada, consulte la Guía de Programación para persianas motorizadas.



# Tension Device Installation for Chain Operated Shades

## Before starting

As required by regulation, the tension device has been pre-assembled to the operating chain of the shade. After shade installation, the safety device is to be installed with tension on the chain to allow for free use of the shade.

**Note:** Mounting screws provided are suitable for most mounting surfaces. See below for additional suggestions.

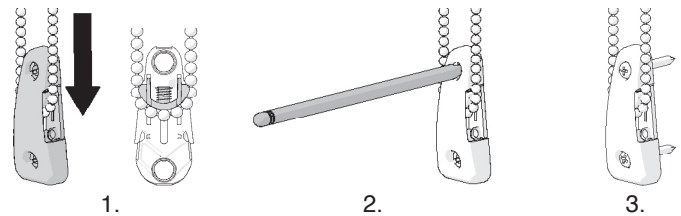
**For wallboard or plaster:** Use hollow wall anchors for added support.

**For concrete, stone, brick or tile:** Use an appropriate drill bit and appropriate anchors before fastening the screws.

**For metal surfaces:** Pre-drill holes before fastening the screws.

## Getting started

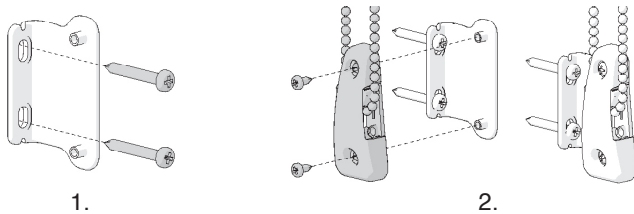
1. Pull the tension device down until the chain is fully tensioned (plunger will be fully raised).
2. Mark screw hole locations.
3. Screw device into wall.



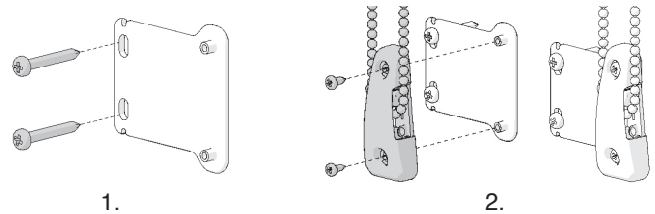
## Additional mounting options

1. With provided screws, install bracket first with large screws.
2. Install tension device into bracket with small screws.

### Outside Mount



### Inside Mount



# Installation du dispositif de tension pour stores à chaîne

## Avant de commencer

Comme l'exige la réglementation, le dispositif de tension a été préassemblé avec la chaîne de fonctionnement du store. Après l'installation du store, le dispositif doit être installé avec la chaîne tendue pour permettre une utilisation libre du store.

**Avis:** Les vis de montage fournies conviennent à la plupart des surfaces de montage. Voici quelques conseils s'appliquant à certains types de surface.

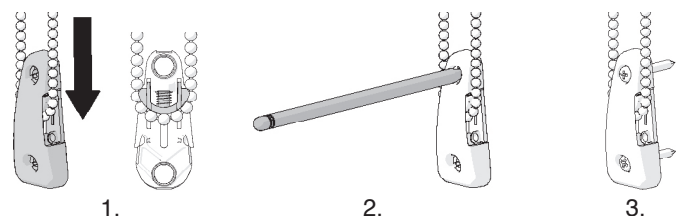
**Pour les panneaux muraux ou le plâtre:** Utilisez des ancrages pour murs creux afin de garantir un meilleur soutien.

**Pour le béton, la pierre, la brique ou le carrelage:** Utilisez un foret et des ancrages appropriés avant de fixer les vis.

**Pour les surfaces métalliques:** Pré-percez les trous avant de fixer les vis.

## Pour commencer

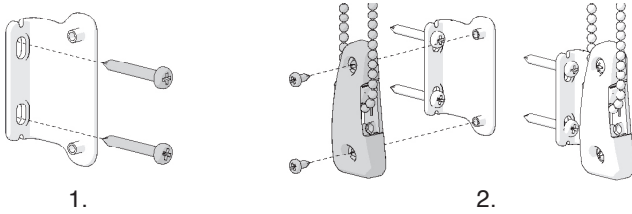
1. Tirez le dispositif de tension vers le bas jusqu'à ce que la chaîne soit entièrement tendue (le piston sera entièrement relevé).
2. Marquez les emplacements des trous de vis.
3. Vissez le dispositif dans le mur.



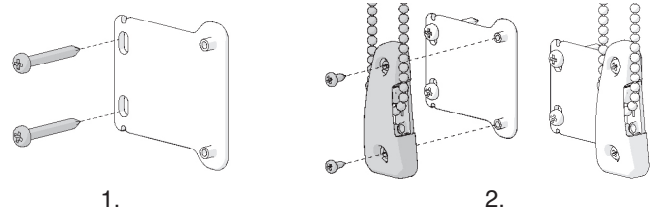
## Autres options de montage

1. À l'aide des grandes vis fournies, installez d'abord le support.
2. Vissez ensuite le dispositif de tension dans le support à l'aide des petites vis.

### Montage à l'extérieur



### Montage à l'intérieur



# Instalación del dispositivo de tensión para cortinas accionadas por cadena

## Antes de empezar

Según lo requerido por la normativa, el dispositivo de tensión ha sido preensamblado a la cadena operativa de la persiana. Después de la cadena para permitir el uso libre de la persiana.

**Nota:** Los tornillos de montaje incluidos son adecuados para la mayoría de las superficies de montaje. Consulte a continuación para obtener sugerencias adicionales.

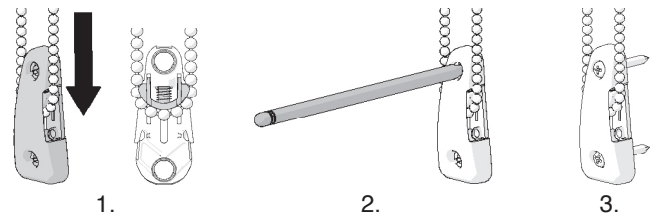
**Para pared de cartón o yeso:** Use anclajes de pared hueca para apoyo adicional.

**Para hormigón, piedra, ladrillo o teja:** Use un taladro adecuado y anclajes adecuados antes de fijar los tornillos.

**Para superficies metálicas:** Taladre orificios antes de fijar los tornillos.

## Empezando

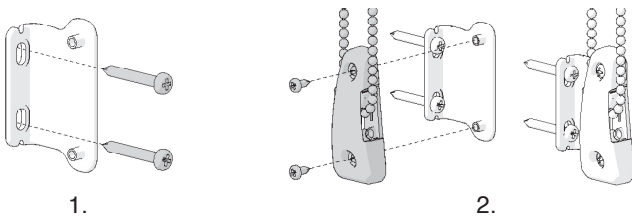
1. Tire del dispositivo de tensión hacia abajo hasta que la cadena esté completamente tensada (el émbolo estará completamente elevado).
2. Marque las ubicaciones de los orificios para los tornillos.
3. Atornille el dispositivo a la pared.



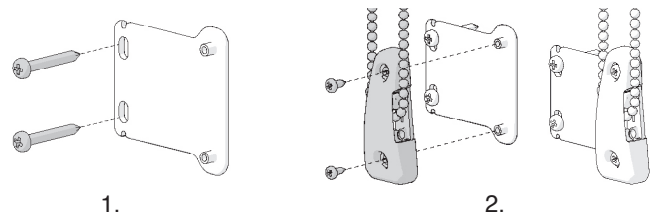
## Opciones de montaje adicional

1. Con los tornillos proporcionados, instale primero el soporte con los tornillos grandes.
2. Instale el dispositivo de tensión en el soporte con los tornillos pequeños.

### Montaje exterior



### Montaje interior

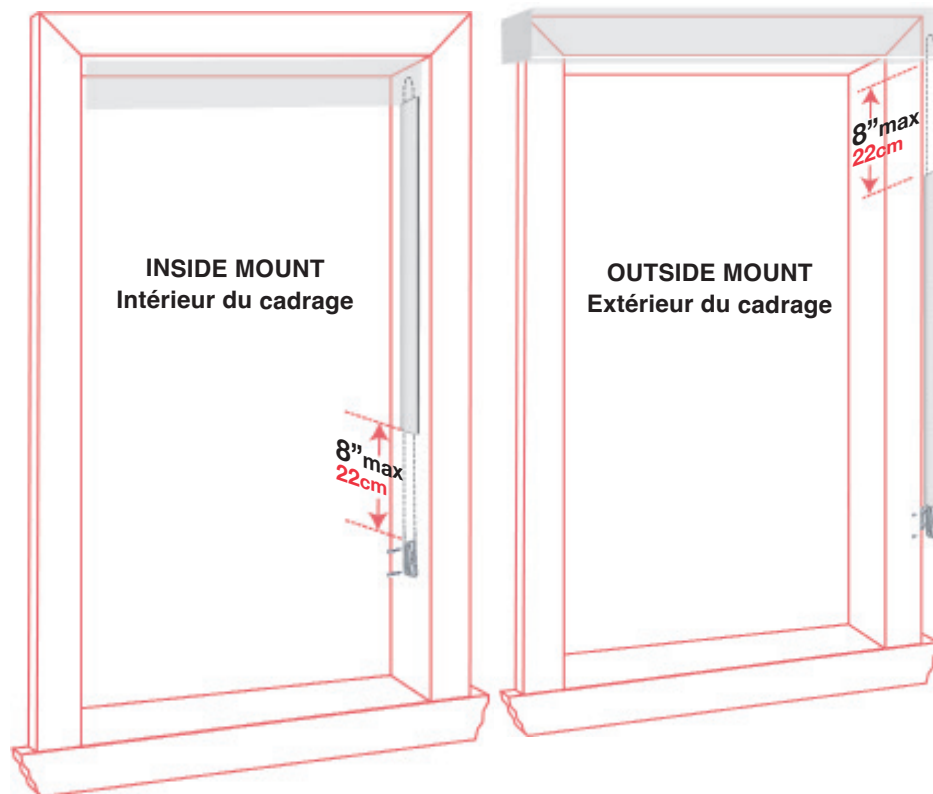


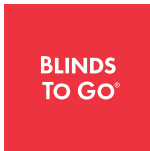
## Sleeve for Bead Chain Manual Shades

For Canadian residents, manual shades which operate with a bead chain loop are supplied with a sleeve which covers all but 22cm (8-1/2in) of the loop. Be sure the loop is not twisted within the sleeve when attaching the tension device to the wall. The sleeve will sit loosely against the tension device. The sleeve can be slid up to operate the shade's bead chain at the base or the chain can be accessed above the top of the sleeve. The sleeve can be adhered to the window frame or wall with double sided tape if desired. (Tape not supplied). Pull bead chain in short strokes to affect the desired action of lifting or lowering the shade.

## Protecteur pour stores à chaîne

Pour les résidents canadiens, les stores qui fonctionnent au moyen d'une chaîne sont offerts avec un protecteur de chaîne qui recouvre presque toute la boucle, à l'exception d'une partie de 22 cm (8 1/2 po). Assurez-vous que la chaîne n'est pas tordue à l'intérieur du protecteur lorsque vous fixez le dispositif de tension au mur. Le protecteur s'appuiera contre le dispositif de tension. Le protecteur peut être glissé vers le haut pour actionner la chaîne du store à la base ou encore, la chaîne peut être accessible au-dessus du protecteur. Le protecteur peut être collé au cadre de la fenêtre ou au mur à l'aide de ruban adhésif double face si vous le souhaitez (ruban adhésif non fourni). Tirez sur la chaîne par petits coups pour monter ou abaisser le store.





**US TRAINING AND DEVELOPMENT CENTER**

101 East State Route 4  
Paramus, New Jersey, USA  
07652

[www.blindstogo.com](http://www.blindstogo.com)



**CANADIAN STORE AND SUPPORT CENTER**

3510 St-Joseph Blvd. East  
Montreal, Quebec, Canada  
H1X 1W6

**CENTRE DE SUPPORT DU CANADA**

3510 Boul. St-Joseph Est  
Montréal, Québec, Canada  
H1X 1W6

[www.lemarchedustore.ca](http://www.lemarchedustore.ca)